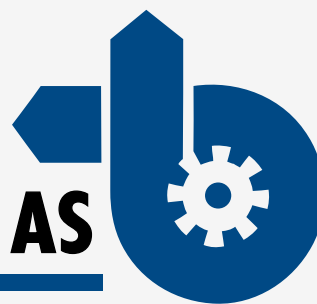


BRETTEVILLE TALJER & MASKINER AS

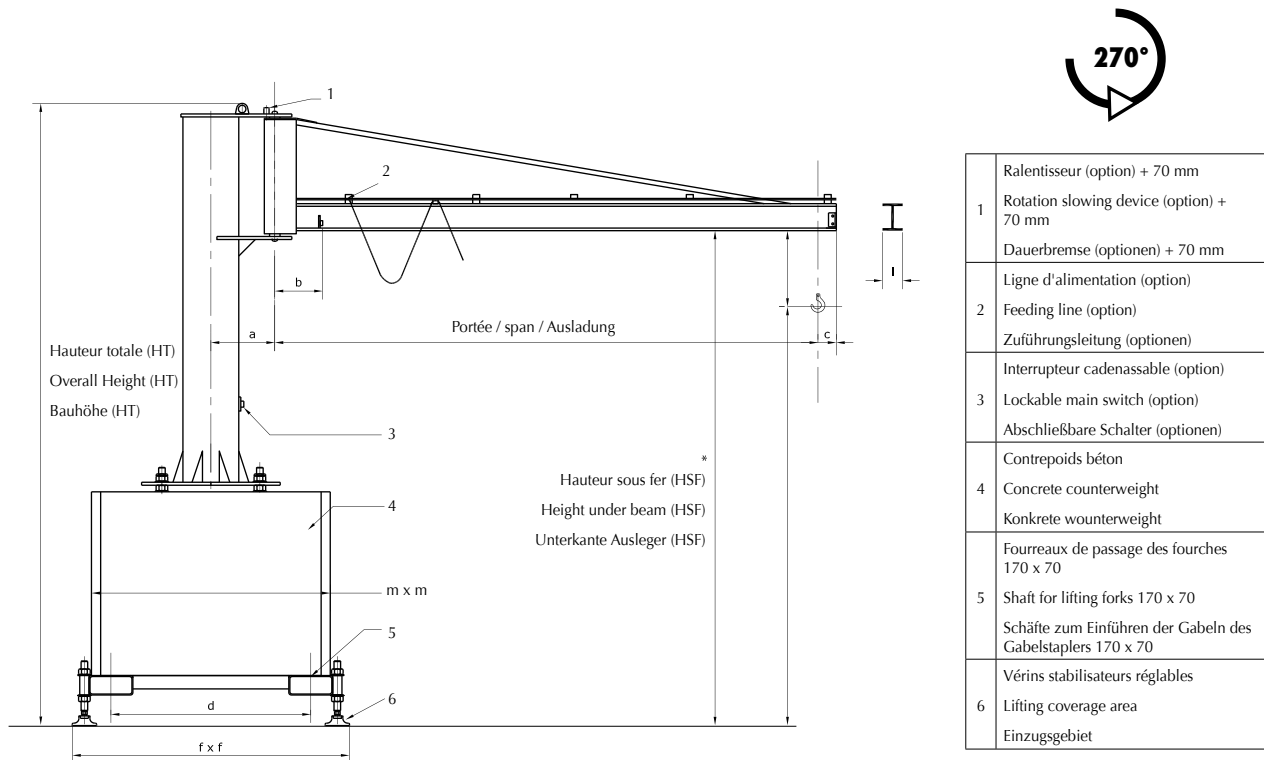


**PFT
MOB**

POTENCES SUR FÛT TRIANGULÉES MOBILES
MOBILE OVERBRACED PILLAR JIB CRANES
MOBILE TRIANGULIERTE SÄULENSCHWENKKRÄNE



 www.brettevilletaljer.no



Descriptif

- * HSF standard = 2.5 m adaptable en + ou en - modifiant d'autant la cote HT, pour HSF supérieure à 4 m nous consulter.
- Potence type PFT MOB pour service intérieur, à rotation partielle 270° à flèche triangulée, déplaçable au chariot élévateur ou au pont roulant.
- Ce type de potence ne peut être motorisé.
- Flèche théorique sous charge nominale = environ 1/250e de la portée + hauteur sans dépasser 1/100e de la portée seule.
- Protection : système 3 couches polyuréthane.
- Finition jaune RAL 1028.
- Fourreaux pour passage de fourches de chariot élévateur.
- Cette potence n'est pas destinée à être déplacée en charge.
- Vitesse de levage maximum = 4 m/min
- Vitesse de direction maximum = 10 m/min

Options

- Ligne d'alimentation palan
- Interrupteur cadenassable.
- Ralentisseur de rotation.
- Butées de rotation à souder au montage.
- Blocage de rotation 1 ou multi-position.
- Service extérieur.
- Galvanisation à chaud (nous consulter).
- Palan électrique ou manuel.

Description

- * Standard underbeam clearance = 2.5m, adjustable higher or lower, accordingly modifying overall height measurement; for clearance higher than 4m, contact us.
- Mobile pillar jib crane for indoor use, partial 270° rotation, with overbraced beam, movable with a forklift or traveling crane
- This type of jib crane cannot be motorized.
- Theoretical deflection under nominal load = approximately 1/250th of the span + height, without exceeding 1/100th of the span in itself
- Protection: 3-layer system
- RAL 1028 yellow polyurethane finish
- Shafts for lifting forks
- Not movable under load
- Maximum hoisting speed = 4m/min
- Maximum traveling speed = 10m/min

Options

- Hoist power supply cable
- Lockable main switch
- Rotation slowing device
- Rotation stops to weld onto the assembly
- Single- or multi-position rotation lock
- Outdoor use
- Hot dip galvanizing (contact us)
- Electric or manual hoist

Beschreibung

- *Standard-Schwenkkrabstand = 2,5m, auf + oder - adaptierbar, indem man die Gesamthöhe modifiziert, bei Abständen von mehr als 4m wenden Sie sich bitte an uns.
- Schwenkkrane vom Typ PFT MOB für Hallenbetrieb, mit Teildrehung um 270° und Dreikantenausleger, verschiebbar auf dem Gabelstapler oder auf der Rollbrücke.
- Dieser Typ von Schwenkkrane ist nicht mit Motorantrieb erhältlich.
- Theoretischer Ausleger unter Nennlast = ca. 1/250 der Tragkraft + Höhe ohne Überschreitung von 1/100 der Tragkraft allein.
- Schutz : 3-lagiges System
- Ausführung : Polyurethan Farbe gelb RAL 1028.
- Schäfte zum Einführen der Gabeln des Gabelstaplers.
- Dieser Schwenkkrane ist nicht dazu bestimmt unter Last verschoben zu werden.
- Maximale Hubgeschwindigkeit = 4 m/Min.
- Maximale Lenkgeschwindigkeit = 10 m/Min.

Optionen

- Versorgungskabel Kettenzug
- Abschließbarer Schalter
- Schwenk-Dauerbremse
- Schwenkanschlüsse bei der Montage zu verschweißen
- Schwenkblockierung auf 1 oder mehreren Stellungen
- Außeneinsatz möglich
- Heißverzinkung (bitte rückfragen)
- Elektrische oder manuelle Kettenzug

CMU	Portée	Hauteur sous fer (HSF)	Hauteur Totale (HT)	a	b	c	d	l	m x m	f x f	Poids
Max. capacity	Span	Height under beam (HSF)	Overall Height (HT)								Weight
Tragfähigkeit	Ausladung	Unterkannte Ausleger (HSF)	Bauhöhe (HT)								Gewicht
KG	m	m	m	mm	mm	mm	mm	mm	m	m	KG
150 (50)	2										1 372
	2,5										1 930
	3										1 938
	3,5			210	200		820	64	1 x 1	1,2 x 1,2	2 496
	4	2,5	3,3			150					2 504
	4,5										3 062
	5										3 054
	5,5			250	300		1 070	82	1,25 x 1,25	1,45 x 1,45	3 065
	6										3 076
250 (50)	2										1 922
	2,5						820		1 x 1	1,2 x 1,2	2 480
	3			210	200			64			3 038
	3,5	2,5	3,3			150					2 954
	4						1 070		1,25 x 1,25	1,45 x 1,45	3 851
	4,5			250	300			82			3 903
	5										3 914
500 (50)	2			210							2 947
	2,5	2,5	3,3		200	150	1 070	64	1,25 x 1,25	1,45 x 1,45	3 815
	3			250							4 712

(...) poids estimé du palan

(1) pour HSO supérieure à 4m, nous consulter

(...) estimated weight of the hoist

(1) For HSO higher than 4m, please consult us

(...) Geschätztes Gewicht des Hebezeuges

(1) für eine zusätzliche Unterkannte Ausleger höher als 4m rückfragen.