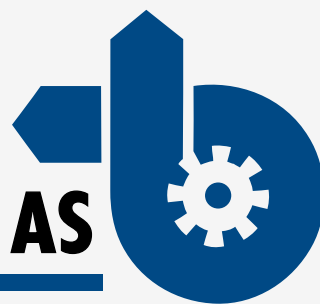


BRETTEVILLE TALJER & MASKINER AS

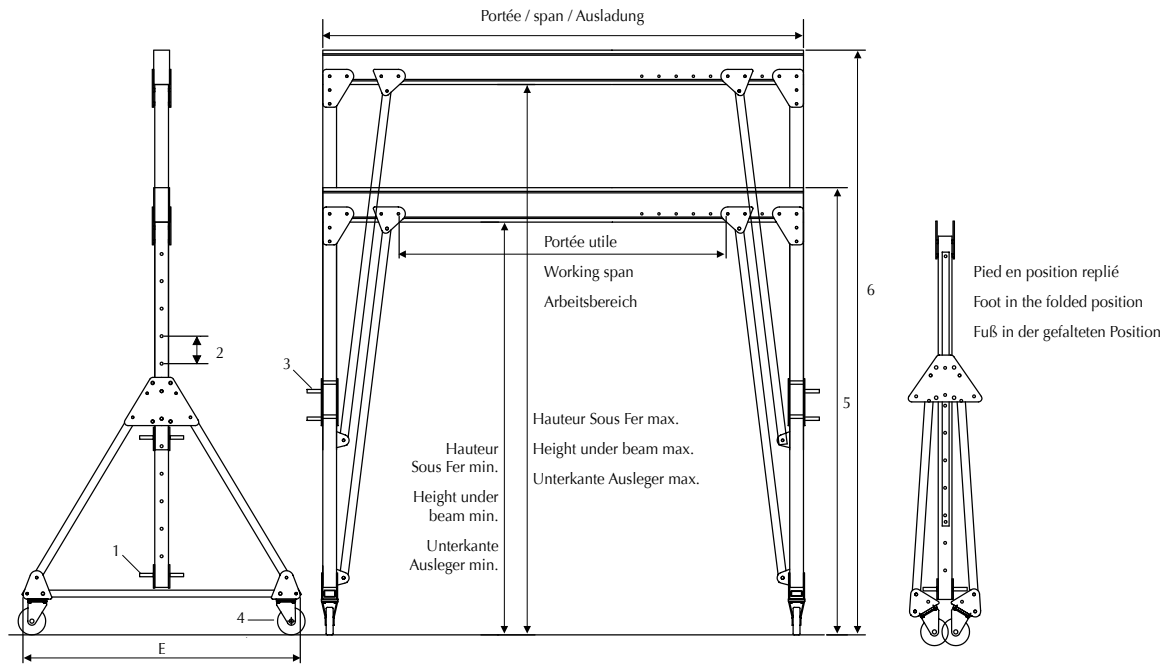


PADC

PORTIQUES ALUMINIUM PLIABLES DÉPLAÇABLES EN CHARGE
FOLDING ALUMINUM GANTRY CRANES, MOVABLE UNDER LOAD
EINKLAPPBARE ALU-BOCKKRANE, DIE UNTER LAST BEWEGLICH SIND



 www.brettevilletaljer.no



1	Poignée de manœuvre	Operating handle	Betätigungsgriff
2	Pas de réglage = 200	Pitch = 200	Gewinde = 200
3	Axe de blocage de hauteur	Locking pin height	Sicherungsstift Höhe
4	Diamètre	Diameter	Durchmesser
5	Hauteur totale mini	Overall Height min	Bauhöhe mini
6	Hauteur totale maxi	Overall Height maxi	Bauhöhe maxi

Descriptif

- Construction légère
- Assemblage boulonné
- Montage aisé par 8 boulons de liaison pied/poutre
- Personnel requis pour le montage : de 1 à 3 personnes suivant modèle
- Grande souplesse de déplacement due à son faible poids
- Poutre de roulement profil creux
- Livré avec chariot porte-palan
- Hauteur sous fer réglable par 1 seule personne
- Démontable en 3 éléments, avec pieds pliables
- Pieds repliables pour le transport
- Roues en polyamide blanc dont 2 roues à blocage de série
- Vitesse de levage maximum = 8 m/min

Options

- Roues à bandage polyuréthane
- 2 roues à blocage supplémentaires
- Roues non pivotantes
- Ligne d'alimentation palan
- Dimensions adaptées au besoin sur demande
- Palan électrique ou manuel

Description

- Light construction
- Bolted joints
- Easy assembly with 8 bolts between leg and beam
- Assembly requires 1 to 3 people, according to model
- Flexibility of movement due to its light weight
- Hollow-section gantry girder
- Hoist trolley provided
- Height under beam can be adjusted by single person
- Dismountable in 3 elements, with foldable feet
- Feet fold up for transport
- White polyamide wheels, with 2 locking wheels
- Maximum hoisting speed = 8m/min

Options

- Banded polyurethane wheels
- 2 additional locking wheels
- Non-rotating wheels
- Hoist power supply cable
- Size can be adjusted to your needs by request
- Electric or manual hoist

Beschreibung

- Leichtbauweise
- Verschraubte Montage
- Einfache Montage mit 8 Schrauben zur Verbindung von Fuß/Strahl.
- Für die Montage erforderliches Personal: je nach Modell 1 bis 3 Personen
- Lässt sich dank seines geringen Gewichtes sehr flexibel verschieben.
- Rollbalken mit Hohlprofil
- Wird mit Laufkatze für Kettenzug für Kettenzug geliefert.
- Unterkante Ausleger durch eine einzige Person einstellbar
- Zerlegbar in 3 Elemente, mit klappbaren Füßen
- Einklappbare Beine für den Transport
- Räder aus weißem Polyamid, davon 2 Räder serienmäßig mit Blockierung.
- Maximale Hubgeschwindigkeit = 8 m/Min.

Optionen

- Räder mit Polyurethan-Bereifung
- 2 Zusätzliche Räder mit Blockierung
- Nicht schwenkbare Räder
- Inklusives Versorgungskabel für Kettenzug
- Abmessungen auf Anfrage nach Bedarf adaptiert
- Elektrische oder manuelle Kettenzug

CMU	Portée	Portée utile	Hauteur Sous Fer mini	Hauteur Sous Fer maxi	Hauteur totale mini	Hauteur totale maxi	E	Ø	Poids H0	Poids H1	Poids H2
Max. capacity	Span	Working span	Height under beam mini	Height under beam maxi	Overall Height mini	Overall Height maxi			Weight H0	Weight H1	Weight H2
Tragähig-keit	Ausladung	Arbeitsbe-reich	Unterkan-te Ausleger mini	Unterkan-te Ausleger maxi	Bauhöhe mini	Bauhöhe maxi			Gewicht H0	Gewicht H1	Gewicht H2
KG	m	mm	mm	mm	mm	mm	mm	mm	KG	KG	KG
250	2	900	1550 (H0) 2150 (H1) 3000 (H2)	2150 (H0) 3200 (H1) 4000 (H2)	HSF mini + 135mm	HSF maxi + 135mm	1100 (H0) 1520 (H1) 2050 (H2)	150	76	84	98
	2,5	1400							79	87	101
	3	1900							82	90	104
	3,5	2400							86	94	108
	4	2900							89	97	111
	4,5	3400							92	100	114
	5	3900							96	104	118
	5,5	4400							99	107	121
	6	4900	102	110	124						
500	2	900	1550 (H0) 2150 (H1) 3000 (H2)	2150 (H0) 3200 (H1) 4000 (H2)	HSF mini + 135mm	HSF maxi + 135mm	1100 (H0) 1520 (H1) 2050 (H2)	150	83	93	109
	2,5	1400			HSF mini + 185mm	HSF maxi + 185mm			86	96	112
	3	1900							89	99	115
	3,5	2400							100	110	126
	4	2900							104	114	130
	4,5	3400			109	119			135		
	5	3900			113	123			139		
	5,5	4400			117	127			143		
	6	4900	HSF mini + 250mm	HSF maxi + 250mm	134	144	160				
1000	2	900	1550 (H0) 2150 (H1) 3000 (H2)	2150 (H0) 3200 (H1) 4000 (H2)	HSF mini + 215mm	HSF maxi + 215mm	1100 (H0) 1520 (H1) 2050 (H2)	200	103	106	136
	2,5	1400							108	111	141
	3	1900							114	117	147
	3,5	2400							119	122	152
	4	2900			124	127			157		
	4,5	3400			130	133			163		
	5	3900			155	158			188		
	5,5	4400			162	165			195		
	6	4900	HSF mini + 250mm	HSF maxi + 250mm	169	172	202				
1600	2	900	1550 (H0) 2150 (H1) 3000 (H2)	2150 (H0) 3200 (H1) 4000 (H2)	HSF mini + 215mm	HSF maxi + 215mm	1100 (H0) 1520 (H1) 2050 (H2)	200	131	151	171
	2,5	1400							137	157	177
	3	1900							142	162	182
	3,5	2400			HSF mini + 250mm	HSF Maxi + 250mm			161	181	201
	4	2900							168	188	208
	4,5	3400							175	195	215
	5	3900	183	203	223						
2000	2	900	1550 (H0) 2150 (H1) 3000 (H2)	2150 (H0) 3200 (H1) 4000 (H2)	HSF mini + 215mm	HSF Maxi + 215mm	1100 (H0) 1520 (H1) 2050 (H2)	200	131	146	171
	2,5	1400							137	152	177
	3	1900			HSF mini + 250mm	HSF Maxi + 250mm			154	169	193,5
	3,5	2400							161	176	201
	4	2900							168	183	208