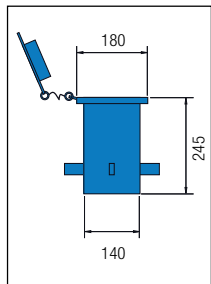
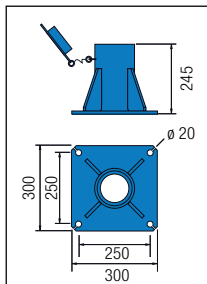


EMBASES | BASES



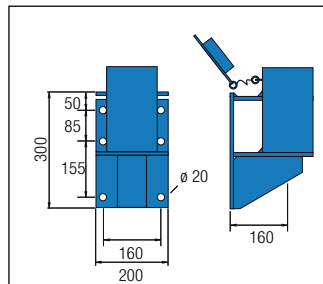
À SCELLER | TO BE SEALED

Aluminium : 9 kg
Acier galva | Galvanized Steel : 16 kg
Inox | Stainless Steel : 17 kg



AU SOL | TO PEG

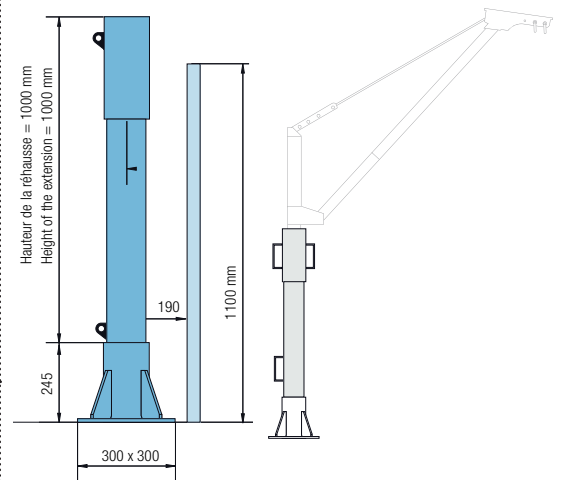
Acier galva | Galvanized Steel : 18 kg



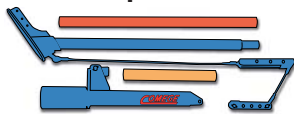
MURALE | WALL BASE

Acier galva | Galvanized Steel : 8 kg
Inox | Stainless Steel : 8 kg

RÉHAUSSE | EXTENSION



CONTENU DU SAC | CONTENT OF THE BAG



DESRIPTIF

- CMU 300 kg - portée 2 m maxi
- Portée réglable de 900 mm à 2000 mm
- 2 hauteurs possible (2 rallonges fournies)
- Potence en 3 éléments / montage très rapide
- Poids de l'ensemble = 24 KG
- 1 seul sac de transport fournis
- Montage du pivot sur roulement
- Peinture poudre sur anodisation
- 2 manilles inox de reprise palan ou accessoire
- Couple de renversement = 725 DaN.m.

OPTIONS

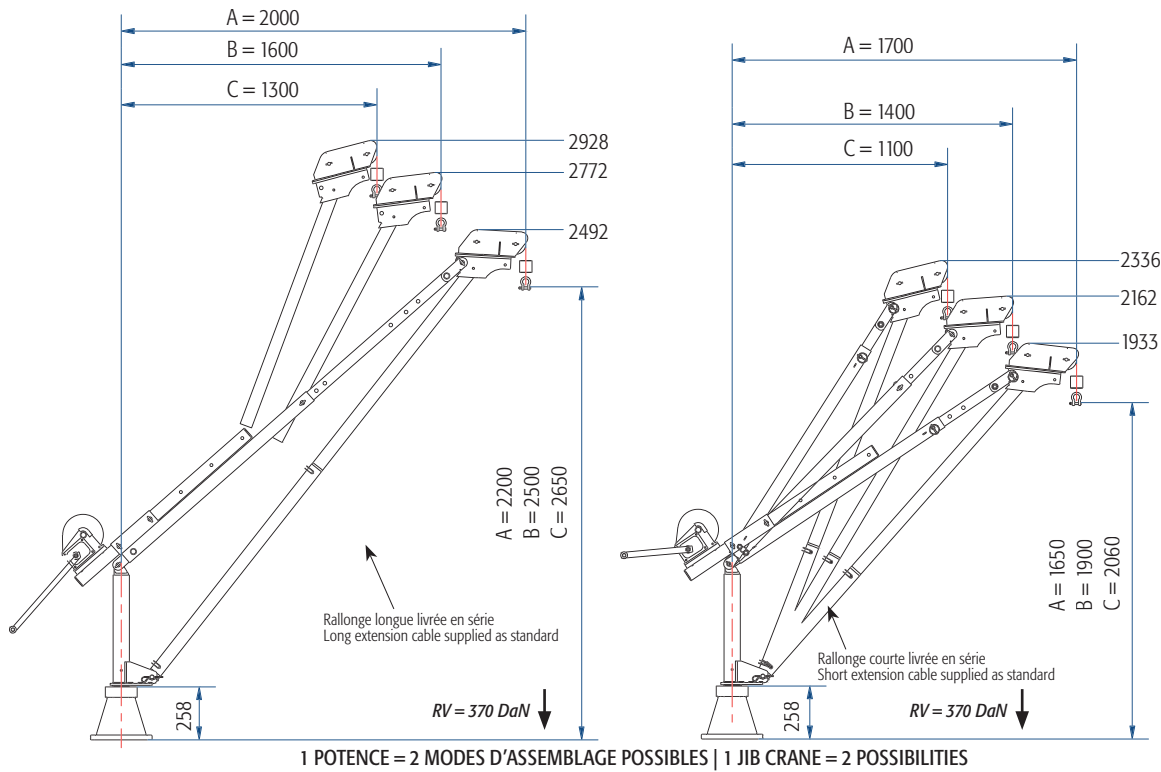
- Ciblette inox de reprise de charge longueur 1 m
- Réhausse de potence
- Treuil de levage de charge avec poulies et câble inox
- Embase à fixer au sol, au mur, ou à sceller
- Sur consultation, équipement possible avec un appareil de levage motorisé - treuil ou palan

DESCRIPTION

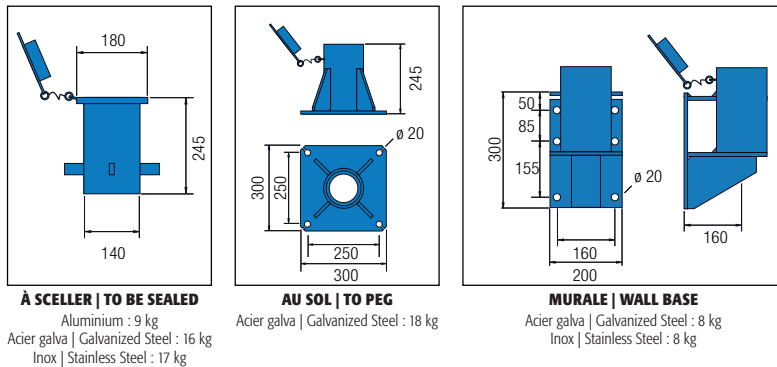
- SWL 300 kg - Span 2 m maxi
- Adjustable span from 900 mm to 2000 mm
- 2 height possible (2 extensions provided)
- Crane in 3 elements / very quick installation
- Weight of the set = 24 KG
- Only 1 carry bag provided
- Mounting the pivot on a bearing
- Powder coating on anodising
- 2 stainless steel shackles or accessories
- Maximum moment = 725 DaN.m.

OPTIONS

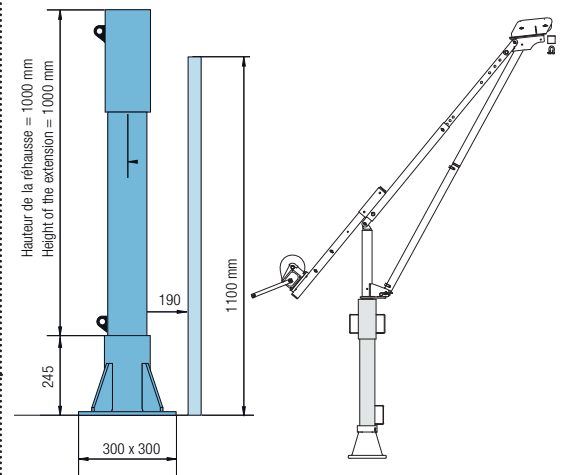
- Stainless steel load carrying cable, length 1 m
- Extension for the crane
- Load lifting winch with pulleys and stainless steel cable
- Socket to fix on the floor, wall mounted or to seal
- On request, can be equipped with a motorised lifting device - winch or hoist



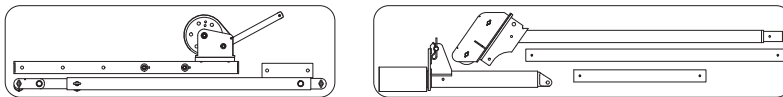
EMBASES | BASES



RÉHAUSE | EXTENSION



CONTENU DE CHAQUE SAC | CONTENT OF EACH BAG



DESCRIPTIF

- CMU 300 kg - portée 2 m maxi
- Portée réglable de 1 100 mm à 2 000 mm
- 2 hauteurs possible (2 rallonges fournies)
- Potence en 4 éléments / montage très rapide
- Poids de l'ensemble = 2 sacs de moins de 24 KG
- 2 sacs de transport fournis
- Montage du pivot sur roulement
- Peinture poudre sur anodisation
- Treuil avec câble galvanisé (12m) et manille Inox
- Couple de renversement = 725 DaN.m.

OPTIONS

- Ciblette inox de reprise de charge longueur 1 m
- Réhausse de potence
- Treuil de levage de charge avec poulies et câble inox
- Embase à fixer au sol, au mur, ou à sceller
- Sur consultation, équipement possible avec un appareil de levage motorisé - treuil ou palan

DESCRIPTION

- SWL 300 kg - Span 2 m maxi
- Adjustable span from 1 100 mm to 2 000 mm
- 2 height possible (2 extensions provided)
- Crane in 4 elements / very quick installation
- Weight of the set = 2 bags less than 24 KG
- 2 carry bags provided
- Mounting the pivot on a bearing
- Powder coating on anodising
- Winch with galvanised cable (12m) and stainless steel shackle
- Maximum moment = 725 DaN.m.

OPTIONS

- Stainless steel load carrying cable, length 1 m
- Extension for the crane
- Load lifting winch with pulleys and stainless steel cable
- Socket to fix on the floor, wall mounted or to seal
- On request, can be equipped with a motorised lifting device - winch or hoist